



# GMT MONTHLY MEMBERSHIP PROGRESS REPORT

Results as of: 12/31/2023

Multiple District 115

LOCATION: PORTUGAL

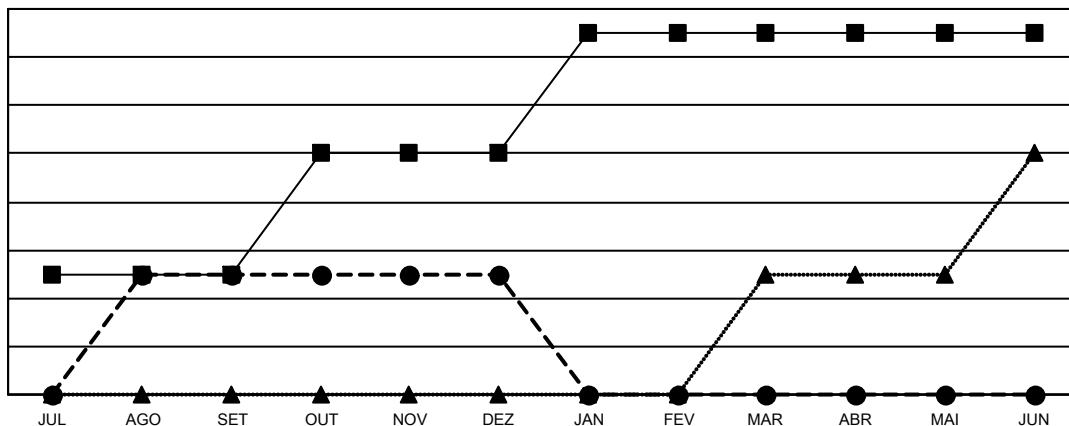
GMT: OPEN

GMT-AJ 4

Clubes			
RESULTADOS PARA 2023-2024			
TRIMESTRE	META DE NOVOS CLUBES	NOVOS CLUBES	CLUBES BAIXADO
JUL/AGO/SET	1	1	0
OUT/NOV/DEZ	1	0	1
JAN/FEV/MAR	1	0	0
ABR/MAI/JUN	0	0	0

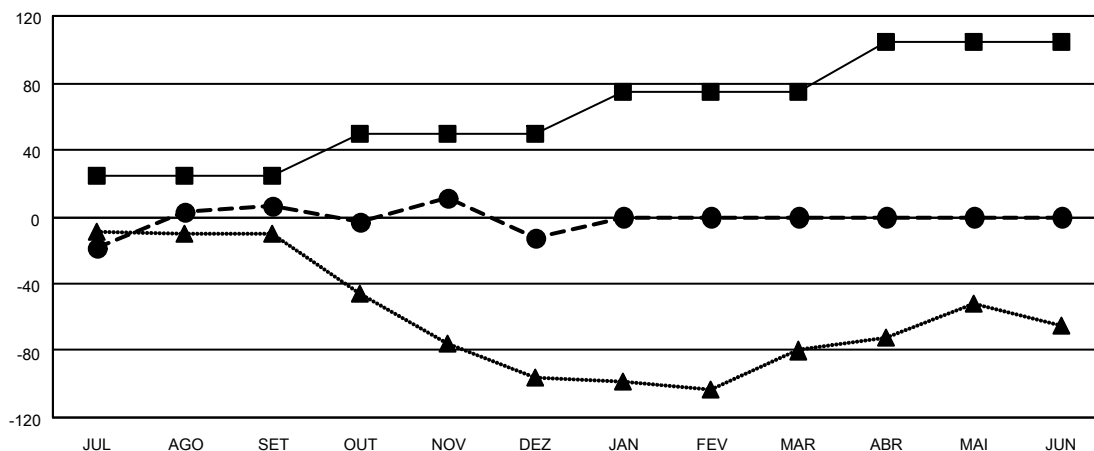
Sócios			
RESULTADOS PARA 2023-2024			
TRIMESTRE	META DE CRESCIMENTO LÍQUIDO DE ASSOCIADOS	CRESCIMENTO REAL DE ASSOCIADO	BAIXA REAL DE ASSOCIADOS (incluindo transferências)
JUL/AGO/SET	25	68	53
OUT/NOV/DEZ	25	48	63
JAN/FEV/MAR	25	0	0
ABR/MAI/JUN	30	0	0

CUMULATIVO DO NÚMERO REAL E METAS DE NOVOS CLUBES



-■- METAS DO ANO VIGENTE PARA NOVOS CLUBES  
 -●- NÚMERO REAL DE NOVOS CLUBES DO ANO VIGENTE  
 -▲- NÚMERO REAL DE NOVOS CLUBES DO ANO PASSADO

CUMULATIVO DO NÚMERO REAL E METAS DE SÓCIOS



-■- META DE CRESCIMENTO LÍQUIDO DE ASSOCIADOS  
 -●- CRESCIMENTO REAL DE ASSOCIADO  
 -▲- QUADRO ASSOCIATIVO REAL DO ANO PASSADO

CLUBES BAIXADOS: 1	25 CLUBS OF 88 ADICIONADO 1 OU MAIS NOVOS SÓCIOS	<b>DISTRIBUIÇÃO POR SEXO</b>
		MASCULINO 1,275 (53.68%)
		FEMININO 1,100 (46.32%)
<b>SÓCIOS BAIXADOS</b>	<a href="#">CLIQUE AQUI PARA OS DADOS CUMULATIVOS DO QUADRO ASSOCIATIVO</a>	TOTAL DE ASSOCIADOS EM UNIDADES FAMILIARES 714
FALECIDO 18		ASSOCIADOS FAMILIARES PAGANDO A METADE DAS QUOTAS 371
CLUBES CANCELADOS 14		
OUTRO 84		
TOTAL 116		